

APPARTEMENT FOUCHER-ILBERT - SOUSTONS PLAGE

APPARTEMENT FOUCHER-ILBERT
- SOUSTONS PLAGE

4 personnes

<https://appartement-foucher-ilbert-soustons.fr>



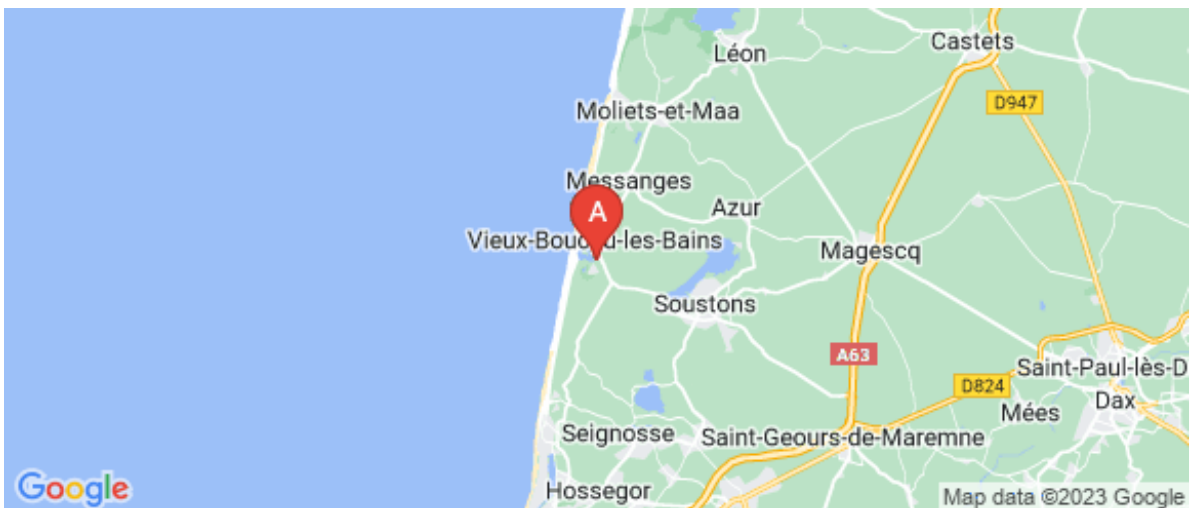
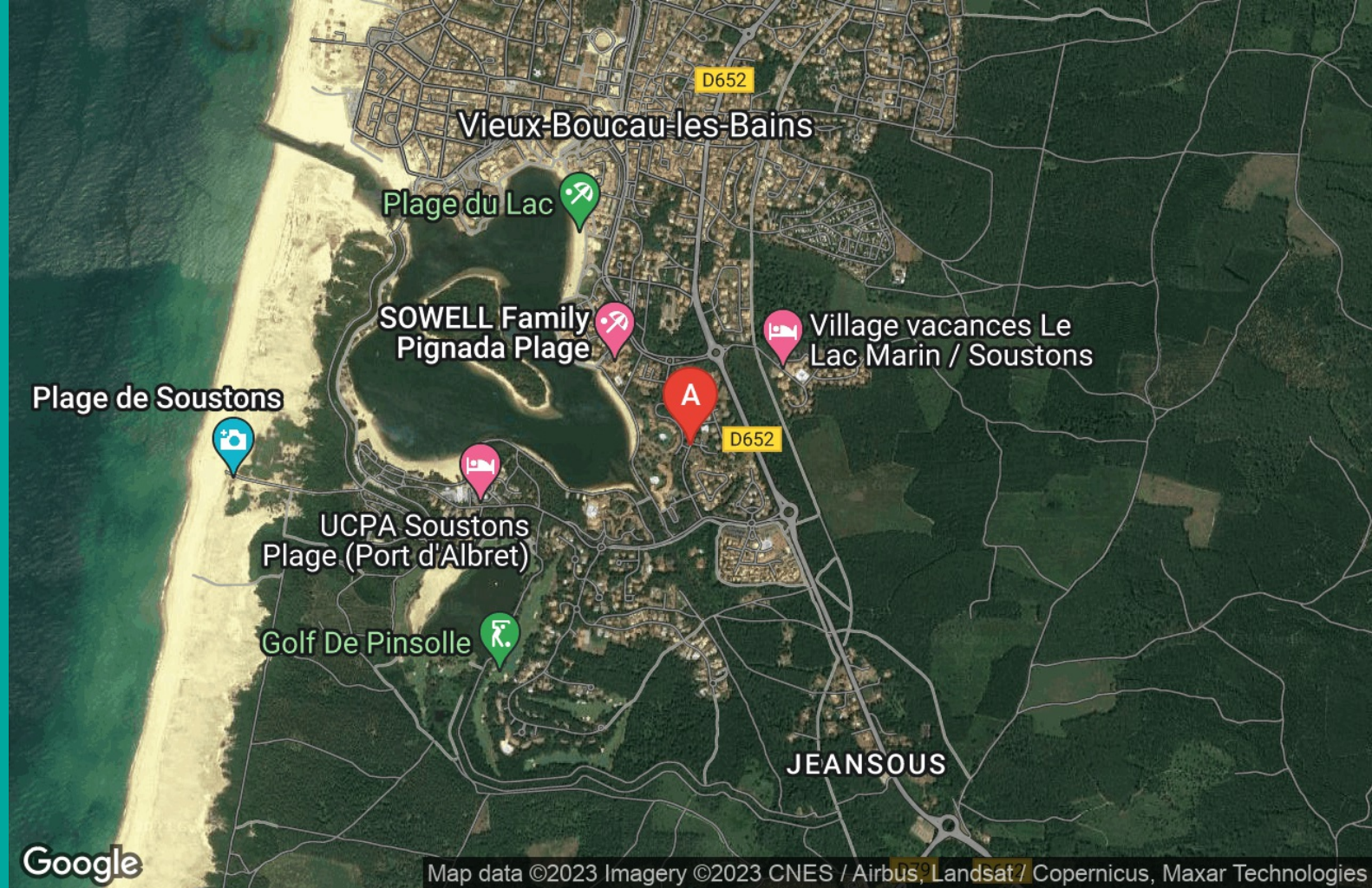


Indivision Foucher - Ilbert

+33 6 47 98 80 49

A Appartement Foucher-ilbert - Soustons

Plage : 65 Résidence Pignada del Mar, Avenue des Conquillots 40140 SOUSTONS PLAGE





Appartement Foucher-ilbert - Soustons Plage

☆☆



Appartement



5

personnes
(Maxi: 5 pers.)



2

chambres

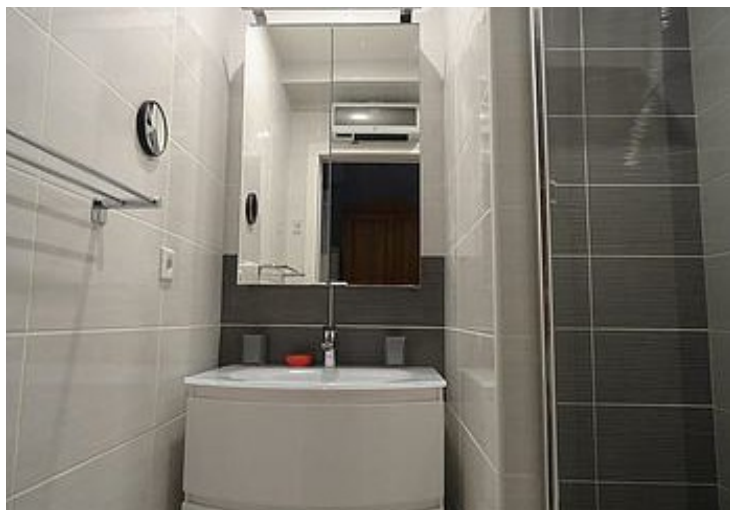


46

m²



Agréable villa-patio avec deux belles chambres disposant d'un jardin privatif et d'un parking dans une résidence calme et sécurisée avec piscine, tennis et aire de jeux à 300m du lac marin et des pistes cyclables et 1km des plages et des commerces. Rez de chaussée :séjour-salon - cuisine de19m2-salle de bains-wc Etage:2 chambres dont une avec grand balcon très ensoleillé Extérieur: terrasse abritée et jardin privatif en partie ombragé Equipement : salon de jardin,transat,lave vaisselle , lave linge, four-micro ondes ,frigo congélateur,2 télévisions,accès internet



Pièces et équipements

<i>Chambres</i>	Chambre(s): 2 Lit(s): 0	dont lit(s) 1 pers.: 3 dont lit(s) 2 pers.: 1
<i>Salle de bains / Salle d'eau</i>	Salle de bains avec douche Salle(s) de bains (avec baignoire): 1	
<i>WC</i>	WC: 1	
<i>Cuisine</i>	Kitchenette Combiné congélation Réfrigérateur	Lave vaisselle
<i>Autres pièces</i>	Balcon Terrasse	Salon
<i>Media</i>	Télévision	Wifi
<i>Autres équipements</i>	Lave linge privatif	
<i>Chauffage / AC</i>	Chauffage	
<i>Exterieur</i>	Abri couvert Salon de jardin	Jardin privé Terrain non clos
<i>Divers</i>		

Infos sur l'établissement



Communs

Entrée indépendante
Mitoyen locataire

Habitation indépendante



Activités



Internet



Parking



Services



Extérieurs

Piscine partagée

Tennis

A savoir : conditions de la location

Arrivée

Départ

*Langue(s)
parlée(s)*

*Annulation/
Prépaiement/
Dépot de
garantie*

*Moyens de
paiement*

Ménage

*Draps et Linge
de maison*

*Enfants et lits
d'appoints*

*Animaux
domestiques*

Les animaux ne sont pas admis.

Tarifs (au 28/06/23)

Appartement Foucher-ilbert - Soustons Plage

800€ la semaine ou 1400€ par quinzaine

Tarifs en €:	Tarif 1 nuit en semaine (L, M, M, J, D)	Tarif 1 nuit en weekend (V ou S)	Tarif 2 nuits weekend (V+S)	Tarif 7 nuits semaine
--------------	--	-------------------------------------	--------------------------------	-----------------------

Aucun tarif renseigné (contactez le propriétaire)



Les Pieds dans l'O

+33 6 83 12 08 66
 Plage du lac marin

0.6 km
 VIEUX-BOUCAU



Nos engins nautiques se prêtent aussi bien au jeu, à la balade tranquille ou à l'aventure. Venez découvrir le lac marin, accoster sur son île, y pique-niquer ou jouer aux Robinsons en pédalo ou en canoës, glisser dans l'eau avec les grands toboggans, vivre l'aventure avec nos formules 100% nature en canoë - kayaks ou se détendre simplement avec une balade en bateau électrique...



Golf de Pinsolle

+33 5 58 48 03 92
 Avenue de la Pêtre

<http://www.golfdepinsolle.com>

0.7 km
 SOUSTONS



Situé à deux pas de l'océan dans un site boisé propice au calme et à la concentration, ce parcours de 9 trous Par 36 déroule ses fairways autour d'un étang naturel de 7 hectares. Le Golf de Pinsolle offre aux joueurs débutants, comme aux confirmés des conditions de jeux exceptionnelles. Dans la pinède Landaise, venez améliorer votre handicap tous les vendredis en compétition 9 ou 18 trous. Son fabuleux practice sur eau avec postes couverts, départs sur herbe, sortie de bunkers, stade d'approche et nombreux putting greens finira de vous séduire. Des cours collectifs ou particuliers sont dispensés à l'année par 2 pros diplômés d'état. Un bar panoramique ainsi que des cours de tennis complètent ce complexe au cœur d'une nature authentique.



Fun Park Plage

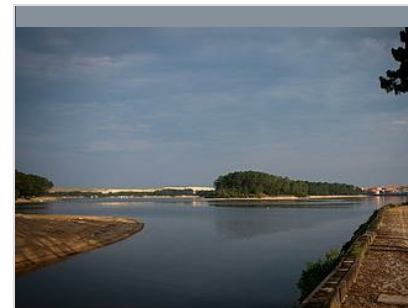
+33 6 35 19 50 36

Place du Lac Marin soustons plage

0.8 km
 SOUSTONS



Parc de loisirs fun park plage : un espace de loisirs incontournable de 2 à 13 ans ! Entrée 5€ illimité à la journée avec possibilité de rentrée et sortir muni d'un bracelet. Profitez de l'espace baignade, de la plage à 50m et de 9 restaurants à thèmes à 100m. Les groupes sont invités à réserver par téléphone.



Lac marin de Port d'Albret

1.0 km
 VIEUX-BOUCAU



Vieux Boucau, signifiant «vieille embouchure», fut autrefois le Port d'Albret. Il pourrait être encore le premier port du littoral landais si l'Adour n'avait pas été détourné en 1578 au profit de Bayonne. Le Lac Marin tel qu'on le connaît aujourd'hui a vu le jour en 1966. Avant sa création la commune était confrontée à une obstruction régulière de l'embouchure due à l'ensablement. De nombreux projets se sont succédés sur la construction de digues. C'est la mise en place du lac marin qui mit fin à cette situation d'ensablement. Ainsi au printemps 1975, une drague hollandaise arrive par la mer pour creuser le canal et le lac marin. En mai 1976, l'essentiel du système d'alimentation et de vidange du lac est en place. Depuis tout un ensemble touristique s'est construit autour du lac marin.



Voie du littoral sur les chemins de Saint Jacques de Compostelle

<http://www.compostelle-landes.com>

8.6 km
 MOLIETS-ET-MAA



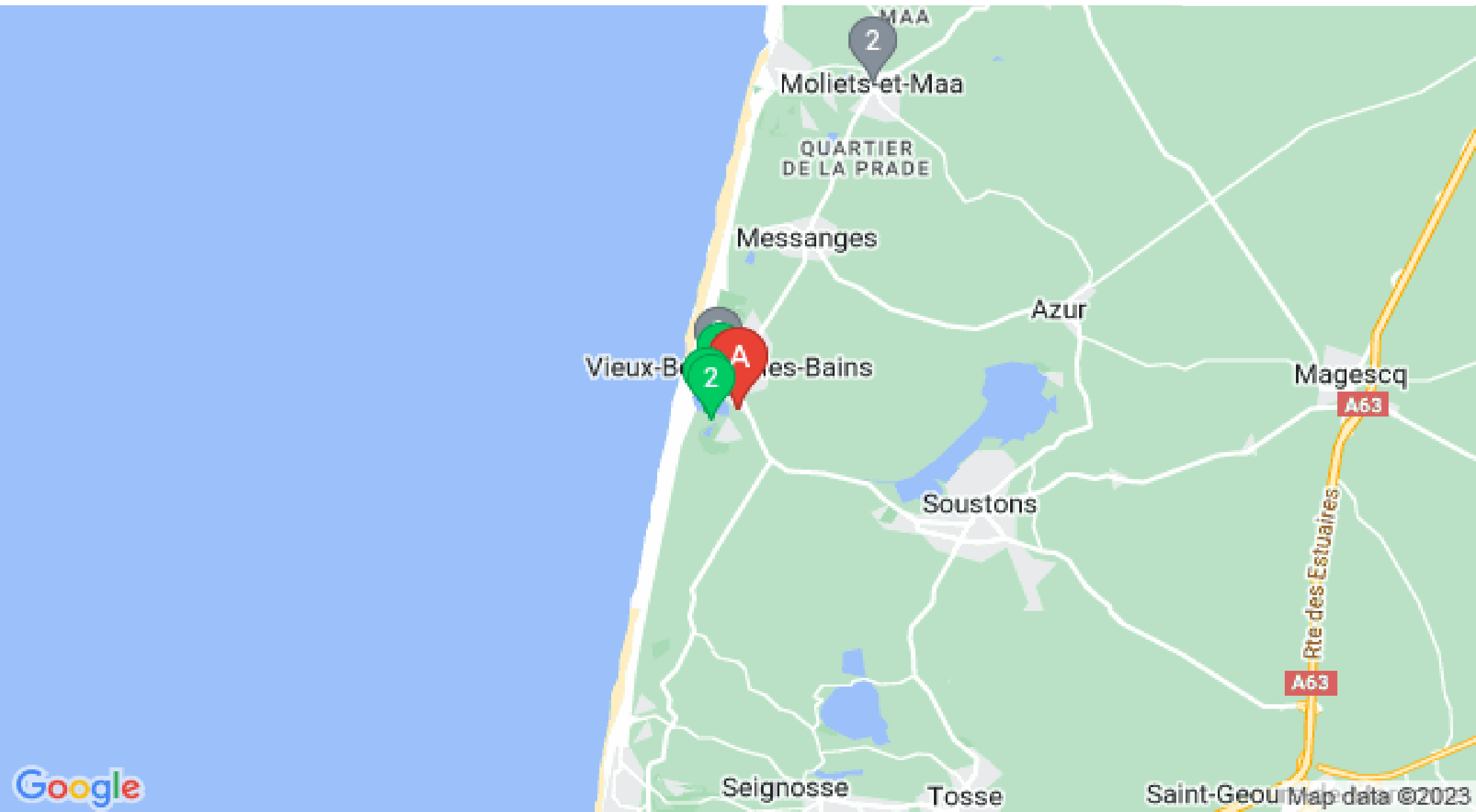


Mes recommandations (suite)

Que faire à Landes Atlantique Sud

Les Spots

OFFICE DE TOURISME LANDES ATLANTIQUE SUD
WWW.LANDESATLANTIQUESUD.COM



: Restaurants : Activités et Loisirs : Nature : Culturel : Dégustations

Saint-Geou Map data ©2023